



**System zgłoszeń wewnętrznych**

**Instrukcja dla sygnalistów**

## Strona dla zgłaszających

**Zapoznaj się z zasadami dokonywania zgłoszeń obowiązującymi w Twojej organizacji.** Aby dokonać prawidłowego zgłoszenia, zalecamy zapoznać się z informacjami, które znajdują się na stronie dla zgłaszających. Z tego miejsca możesz też przejść do formularza dokonywania zgłoszeń lub do miejsca gdzie możesz sprawdzić aktualny status Twojego zgłoszenia.

MPConcept System zgłoszeń wewnętrznych

Dokonaj zgłoszenia
Sprawdź zgłoszenie
Wyloguj 
▾

### System zgłaszania nieprawidłowości firmy MP Concept!

Za pomocą tej strony możesz w sposób **poufny i bezpieczny** dokonać zgłoszenia informacji o naruszeniach prawa, jakie miały miejsce lub mogą z dużym prawdopodobieństwem wystąpić w Twojej organizacji. Pamiętaj, że aby podlegać ochronie przewidzianej dla sygnalistów, Twoje zgłoszenie powinno spełniać warunki określone w obowiązujących przepisach. Poniżej znajdziesz potrzebne Ci informacje, dotyczące zasad i sposobów informowania o nieprawidłowościach. Przed dokonaniem zgłoszenia zapoznaj się z podanymi zasadami, jak również Procedurą dokonywania zgłoszeń wewnętrznych.

①

Zapoznaj się z zasadami



②

Zgłoś nieprawidłowość



③

Sprawdź zgłoszenie



Kto może być sygnalistą?	▾
Jakich naruszeń prawa może dotyczyć zgłoszenie?	▾
Co powinno znaleźć się w zgłoszeniu?	▾
Kiedy sygnalista podlega ochronie?	▾
Kiedy zgłoszenie będzie bezprawne?	▾

## Dodanie zgłoszenia

Aby dokonać zgłoszenia należy wypełnić formularz znajdujący się na dedykowanej dla Twojej organizacji stronie.

### 1. Określ czego dotyczy zgłoszenie

W tej części należy wybrać rodzaj naruszenia prawa, którego dotyczy zgłoszenie. Wypełnienie tego pola jest obowiązkowe.

#### Dokonaj zgłoszenia nieprawidłowości w organizacji MP Concept

##### 1 Określ czego dotyczy zgłoszenie i gdzie miało miejsce

Wybierz z listy jakiego naruszenia prawa dotyczy zgłoszenie

Jakiego naruszenia prawa dotyczy zgłoszenie \*

--wybierz--

### 2. Opisz zgłoszenie

W tej części należy opisać zdarzenie, będące przedmiotem zgłoszenia. Zalecane jest szczegółowe opisanie zdarzenia i podanie jak największej liczby szczegółów, które mogą pomóc w trakcie postępowania wyjaśniającego. Wypełnienie tego pola jest obowiązkowe. W oddzielnym polu mogą zostać podane dane osób, których dotyczy zgłoszenie.

##### 2 Opisz zgłoszenie

Opisz najdokładniej jak możesz zdarzenie, z którym się spotkałeś. Im więcej szczegółów podasz, tym łatwiej będzie nam zareagować i rozwiązać problem.

Treść zgłoszenia \*



Jeżeli znasz dane osób, których dotyczy zgłoszenie możesz je podać poniżej.

Dane osoby/osób, których dotyczy zgłoszenie

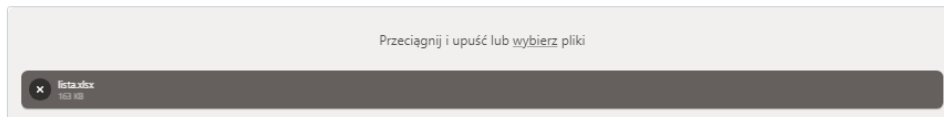


### 3. Załącz plik

Do treści zgłoszenia możliwe jest załączenie materiałów dowodowych w postaci plików elektronicznych. Aby dodać plik wystarczy przeciągnąć go w odpowiednie miejsce formularza lub wskazać jego lokalizację na dysku. Formularz automatycznie zweryfikuje załączony plik i w razie zbyt dużego rozmiaru pliku lub nieprawidłowego formatu poinformuje o tym zgłaszającego. Dodanie załącznika nie jest obowiązkowe.

### 3 Załącz plik

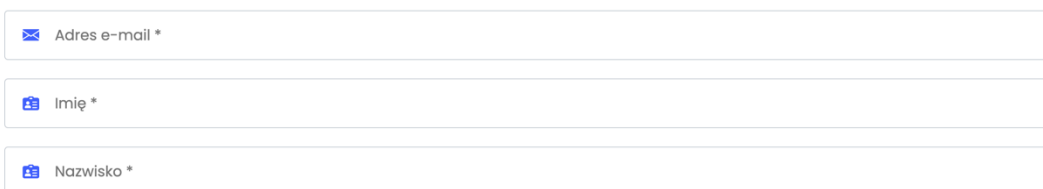
Jeżeli jesteś w posiadaniu materiałów, które potwierdzają Twoje zgłoszenie możesz je przekazać w postaci plików.



### 4. Dane sygnalisty

W tej części należy podać dane osoby dokonującej zgłoszenia. Podanie danych jest obowiązkowe.

#### 4 Dane Sygnalisty



### 5. Potwierdzenia zapoznania się z informacjami

Dodanie zgłoszenia wymaga zapoznania się z *Procedurą dokonywania zgłoszeń wewnętrznych* oraz informacją nt. przetwarzania danych osobowych. Należy zaznaczyć wymagane checkbox'y. Zapoznanie się z informacjami jest obowiązkowe.

- Zapoznałem się z [Procedurą dokonywania zgłoszeń wewnętrznych](#) \*
- Zapoznałem się z [Informacją o przetwarzaniu danych osobowych](#) \*

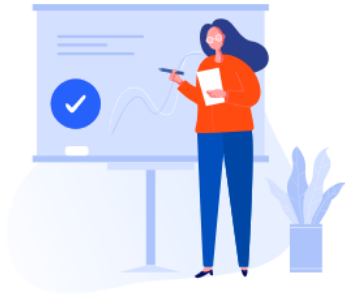
### 6. Potwierdzenie dokonania zgłoszenia

Po prawidłowym wypełnieniu formularza zgłoszenie trafia do systemu, a system generuje unikatowy **numer zgłoszenia** oraz **hasło** do zgłoszenia. Generowane jest również potwierdzenie zgłoszenia w postaci pliku PDF. Jeżeli osoba dokonująca zgłoszenia podała adres e-mail, potwierdzenie trafi również na skrzynkę mailową. Zgłaszający jest również informowany o kolejnych krokach obsługi zgłoszenia.

#### **UWAGA:**


Numer zgłoszenia oraz hasło należy zapisać lub pobrać plik PDF z potwierdzeniem zgłoszenia, w którym zostały zapisane dane logowania do zgłoszenia. Bez podania numeru zgłoszenia i hasła osoba dokonująca zgłoszenia nie będzie mogła uzyskać informacji o aktualnym statusie zgłoszenia.

Możliwość wygenerowania nowego hasła do zgłoszenia istnieje tylko wtedy, kiedy administrator systemu zezwoli na takie rozwiązanie. W celu uzyskania nowego hasła, konieczne jest podanie adresu e-mail wskazanego przy zgłoszeniu, na który zgłaszający otrzyma link do wygenerowania nowego hasła do zgłoszenia.



## Dodano zgłoszenie

Dziękujemy za przekazanie informacji.

 Zapisz poniższe dane logowania lub [pobierz potwierdzenie zgłoszenia](#)

Aktualny status zgłoszenia oraz korespondencję w jego sprawie można sprawdzić jedynie po zalogowaniu się przy użyciu numeru zgłoszenia oraz hasła.

Numer zgłoszenia	Hasło
 1e51c341f02898bxxx	 N96d=:g1asasas

[Zobacz zgłoszenie](#) →

## Co dalej z Twoim zgłoszeniem

### 1 Potwierdzenie dokonania zgłoszenia

Na podany przez Ciebie adres email została wysłana wiadomość potwierdzająca dokonanie zgłoszenia. System wygenerował potwierdzenie dokonania zgłoszenia, które możesz pobrać [tutaj](#).

### 2 Przyjęcie zgłoszenia

W ciągu 7 dni od dnia otrzymania zgłoszenia Pracodawca ma obowiązek potwierdzić jego przyjęcie. O potwierdzeniu zgłoszenia zostaniesz poinformowany na podany adres email. Potwierdzenie zgłoszenia można zweryfikować logując się na stronie systemu SygnaApp.

### 3 Weryfikacja zgłoszenia

Twoje zgłoszenie zostanie poddane weryfikacji przez upoważnioną osobę. W trakcie weryfikacji możesz zostać poproszony o podanie dalszych lub bardziej szczegółowych informacji. Cała Twoja korespondencja z osobą weryfikującą zgłoszenie będzie prowadzona za pomocą systemu SygnaApp na stronie podanej w potwierdzeniu dokonania zgłoszenia.

### 4 Informacja zwrotna


W ciągu 3 miesięcy od potwierdzenia przyjęcia zgłoszenia otrzymasz informację zwrotną na temat wyników przeprowadzonej weryfikacji, a także ewentualnych planowanych lub podjętych działaniach następczych i powodów takich działań.

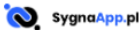
## Sprawdzenie statusu zgłoszenia

### Powiadomienia

Jeżeli osoba dokonująca zgłoszenia podała adres e-mail, to będzie na niego otrzymywała powiadomienia związane ze swoim zgłoszeniem. Takie powiadomienie pojawi się po każdej zmianie statusu zgłoszenia lub w momencie, gdy podmiot otrzymujący zgłoszenie wyśle do sygnalisty wiadomość, np. z prośbą o uzupełnienie informacji związanych ze zgłoszeniem.

Potwierdzenie dokonania zgłoszenia w systemie SygnaApp 🔍 Odebrane x

 SygnaApp.pl  
do mnie

 SygnaApp.pl

W imieniu **MP Concept** dziękujemy za zgłoszenie. Twoje zgłoszenie trafi do upoważnionej osoby, która w sposób zapewniający Ci poufność zajmie się jego zweryfikowaniem i wyjaśnieniem.

W ciągu 7 dni powinieneś otrzymać potwierdzenie jego przyjęcia. Następnie w ciągu 3 miesięcy otrzymasz informację zwrotną.

W trakcie postępowania wyjaśniającego możesz zostać poproszony o podanie bardziej szczegółowych informacji. Masz możliwość prowadzenia poufnej korespondencji w sprawie dokonanego zgłoszenia za pomocą platformy SygnaApp, korzystając z poniższych danych do logowania. Podanie dodatkowych informacji nie jest Twoim obowiązkiem, ale może ułatwić wyjaśnienie zgłoszenia.

**Twoje zgłoszenie wpłynęło do systemu SygnaApp MP Concept w dniu 25.09.2023 o godzinie: 12:45.**

**Indywidualny Numer Zgłoszenia: 1e51c341f02898bf**

Przebieg zgłoszenia i korespondencję w jego sprawie możesz sprawdzić logując się na stronie <https://sygnaapp.pl/system-zgloszen-wewnetrznych/mp-concept/zgloszenie> podając Indywidualny Numer Zgłoszenia oraz wygenerowane przy zgłoszeniu hasło.



Pozdrawiamy,  
Zespół SygnaApp.pl

© 2023 SygnaApp - System obsługi zgłoszeń

### Logowanie do zgłoszenia

Aby sprawdzić aktualny stan zgłoszenia lub zapoznać się z treścią otrzymanych wiadomości, zgłaszający zalogować musi się do zgłoszenia podając **numer zgłoszenia** oraz **hasło**.

Do zgłoszenia można zalogować się na stronie podmiotu, do którego zgłoszenie zostało przesłane, w zakładce „Sprawdź zgłoszenie”.

MPConcept System zgłoszeń wewnętrznych Dokonaj zgłoszenia Sprawdź zgłoszenie  



## Sprawdź zgłoszenie

Podaj dane dostępowe aby zobaczyć aktualny status zgłoszenia

Numer zgłoszenia  Hasło

Sprawdź zgłoszenie →

Nie pamiętasz hasła? [Ustaw nowe hasło](#)

### Po zalogowaniu się do zgłaszający może:


- sprawdzić na jakim etapie znajduje się jego zgłoszenie;
- sprawdzić terminy związane z poszczególnymi etapami postępowania wyjaśniającego;
- uzupełnić zgłoszenie, dodając kolejne informacje lub załączniki;
- zapoznać się z informacjami przekazanymi przez osoby prowadzące postępowanie wyjaśniające;
- odpowiedzieć na dodatkowe pytania osób prowadzących postępowanie wyjaśniające;
- zapoznać się z informacją zwrotną;
- pobrać potwierdzenie dokonania zgłoszenia w formie PDF.

Numer zgłoszenia: **#0fb872eb0dcbd846**

Dodano: 27 czerwca 2024 Przez: Sygnalistę

Przebieg zgłoszenia

- Dodanie zgłoszenia** • 14 sekund temu  
Anonim utworzył zgłoszenie 27.06.2024
- Przyjęcie zgłoszenia** • za 7 dni  
Termin przyjęcia zgłoszenia: 04.07.2024
- Przekazanie informacji zwrotnej** • za 97 dni  
Termin przekazania informacji zwrotnej 04.08.2024

Pobierz PDF 

Naruszenie prawa dotyczące: **ochrony prywatności i danych osobowych**

Anonimowy sygnalista

27.06.2024

Informuję o naruszeniu prawa, jakiego dopuścił się kierownik mojej zmiany na naszej linii produkcyjnej nr 5. Z uwagi na ogłoszenia w dostawie czujników temperatury do produkowanych przez nas urządzeń, kierownik kazał nam wykorzystać zalegające na magazynach czujniki, które nie zostały zużyte w poprzednim roku. Te poprzednie czujniki nie powinny być obecnie montowane, dlatego że nie spełniają obowiązujących norm. Mogą wystrzelić zakres temperatury, i mogą doprowadzić do zapłonu urządzenia w trakcie jego używania. Kierownik kazał nam montować te czujniki, gdyż w innym wypadku nie wypracowalibyśmy normy, i nie otrzymalibyśmy premii wynikowej. Informuję o tym tutaj, gdyż wyprodukowana partia urządzeń nie spełnia warunków bezpieczeństwa i naraza firmę na odpowiedzialność ze strony klientów. Nie zgłosiłem sprawy do kierownika, bo boję się, że mnie zwolni.



Wyślij wiadomość

Przecignij i upuść lub wybierz pliki



## SygnaApp.pl

Al. 29 Listopada 85, 31-408 Kraków

[kontakt@sygnaapp.pl](mailto:kontakt@sygnaapp.pl)

tel. + 48 668 837 028

Partner naszego systemu:

 Wolters Kluwer

LEX Hub